

汽车玻璃检测设备 AGI-R™

折射光学检测系统

AGI-R系统概述

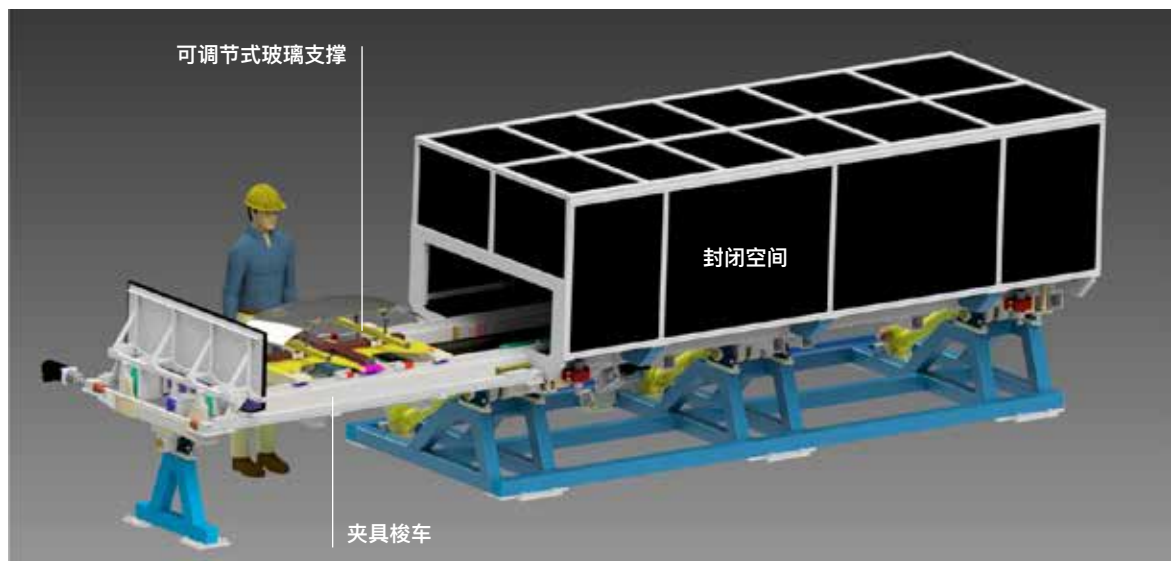
AGI-R是一套可以量化检测汽车玻璃折射光学质量的系统。AGI-R系统可以测定玻璃表面曲率，并与设计面比较，报告实际曲率或曲率变化。检测输出结果满足大众PV8203标准。该系统可以放置在工厂弯曲成型设备下游或者在实验室进行操作。

过程描述

AGI-R系统可以通过人工或机器人进行上片/下片。玻璃被放在非接触式检具使用的支撑夹具上或者一个可调节的通用支撑夹具上。玻璃和支撑夹具被传输到一个封闭空间内，完成检测。随后，玻璃和支撑夹具被从封闭空间移出，玻璃从支撑夹具上移走，支撑夹具可以接收下一片玻璃。折射光学检测结果通过示意图和直方图体现，满足大众PV8203标准。此外，AGI-R还可以模拟并显示玻璃在栅格板下折射的结果。

AGI-R系统组成

- 高性能Windows计算机系统，配以1个24英寸显示屏和2个大屏幕视频显示器
- 伺服控制的PLC，包括一体化控制软件和1个24英寸显示器
- 夹具梭车
- 进行检测的封闭空间
- 操作手册

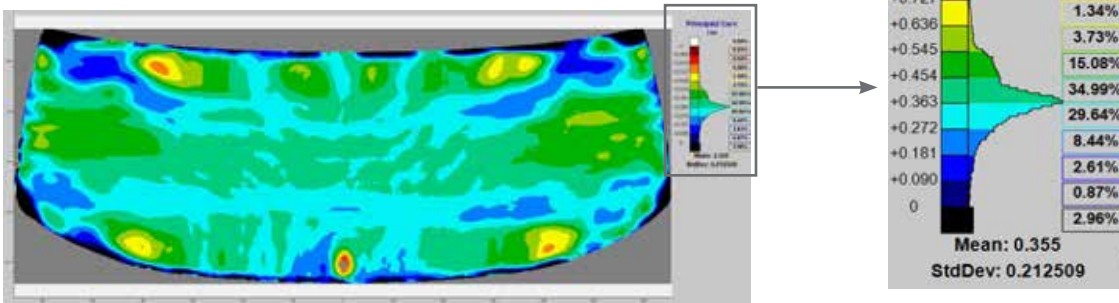


AGI-R的结果和输出

AGI-R系统可以报告以下曲率以及与设计比照的曲率

- 主曲率
- 高斯曲率
- 平均曲率
- 水平和垂直曲率

AGI-R输出屏显

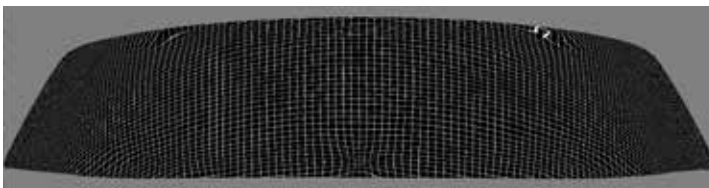


AGI-R系统可以生成模拟栅格板或条纹板检测图像。所有的参数，包括产品视角均由用户定义。这使客户可以通过设置新的角度来观察不同安装角度对折射光学质量的影响。

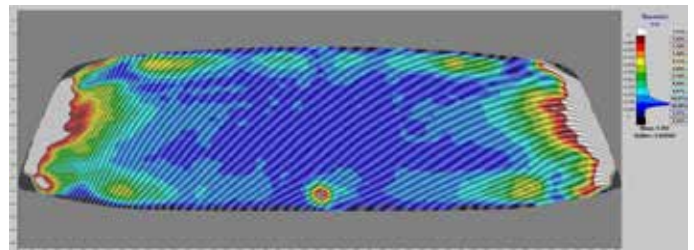
实际栅格板检测图像



模拟栅格板检测图像



用颜色划分曲率的模拟条纹板检测图像



Glasstech, Inc.
Perrysburg, Ohio USA
Tel: +1-419-661-9500
Fax: +1-419-661-9616

Glasstech, Inc.
New York, New York USA
Tel: +1-212-489-8040
Fax: +1-212-307-5781

glasstech[®]
WHERE INNOVATION CONTINUES

www.glasstech.com

Glasstech, Inc.
Shanghai, China
Tel: +86-21-5836-7560
Fax: +86-21-5836-8968

Glasstech, Inc.
Mumbai, India
Tel/Fax: +91-98339-22876